

ECO[®]FUTURAL
BY ALIPLAST

Ecological aluminium solutions for the future

100% recyclable
15% de lumière en plus

Valeur U = 1,3 W/m²K

aliplast

member of



Waaslandlaan 15
9160 Lokeren

T +32 (0)9 340 55 55
F +32 (0)9 348 57 92

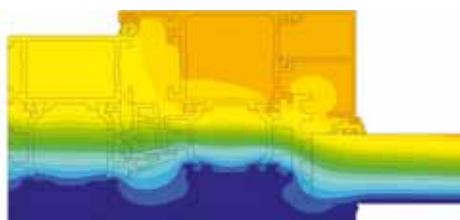
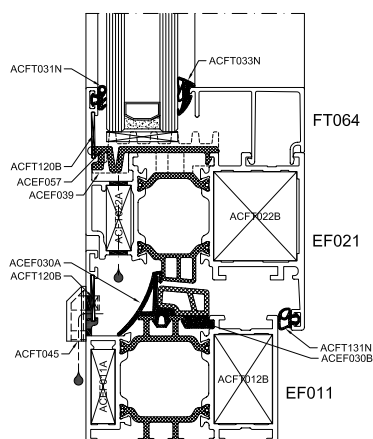
E info@aliplast.com
www.aliplast.com

» **Système 3 chambres à coupure thermique**

- » ÉCONOMISE L'ÉNERGIE AU MAXIMUM
- » NON POLLUANT
(recyclable à 100%)
- » DURÉE DE VIE EXCEPTIONNELLE
- » VITRAGE PLUS GRAND = PLUS DE LUMIÈRE
- » SUPER ISOLANT



ECO FUTURAL
Ecological aluminium solutions for the future



aliplast
member of
CORIALIS
core innovative aluminium integrated solutions

Aliplast sa
Waaslandlaan 15
B- 9160 Lokeren
TÉL +32 9 340 55 55
FAX +32 9 348 57 92
MAIL info@aliplast.com
www.aliplast.com

» Description:

Cette série de profilés de qualité supérieure et à coupe thermique a été conçue pour les applications où des normes d'isolation thermique et acoustique plus sévère sont imposées. Les profilés développés spécialement pour cette série se composent de deux demi-profilés tubulaire isolés par deux languettes de poly-amide PA 6.6.25 renforcées par des fibres de verre.

» Applications:

- Châssis fixes: double vitrage.
- Fenêtres à frappe: ouverture simple ou double.
- Ouvertures: vers l'intérieur: à la française ou oscillo-battant.
- Portes planes: ouvrant simple ou double.

» Matériaux:

Aluminium:

- Alliage Al MgSi 05-F22
- EN AW-6060/EN AW-6063 (comme NBN EN 573-3)
- T5-T66 (comme NBN EN 515)
- Particularités mécanique (NBN EN 755-2)

Tolérance:

- L'épaisseur des parois et les dimensions des profilés (selon le NBN EN 12020-2)

Étanchéité:

- EPDM (NBN EN 12365)
- testés et homologues dans le cadre d'un test de vieillissement artificiel du "Plexiglas" combine à du caoutchouc vulcanisé.

Coupe thermique:

- barrettes de polyamide (PA 6.6.25) renforcées à la fibre de verre (25%) qui est certifiée techniquement (ATG/H 726).

» Finitions:

Poudrage électrostatique:

- Selon les directives de l'A.P.A.-Qualicoat, dans les coloris RAL les plus courants, disponible en brillant ou en mat avec la licence Qualicoat N°219.
- Laquage Structure Métallique: la troisième génération et la meilleure qualité en poudrage.
- Life Colours: laquage structure mat
- Structure Bois: finition de profils imitant les structures du bois avec le certificat de qualité Qualicoat.
- Effets Métal: une gamme de couleurs qui reproduit les effets du métal (qui à l'air vieilli avec le temps)
- Laquage anodisé: les qualités d'un laquage parfait et un 'look' d'un procédé d'anodisation

Le laquage est accompagné d'un certificat de garantie de 15 ans.

Anodisation:

- En couleur nature ou bronze, avec le certificat de qualité EWAA/EURAS-Qualanod.

» Coupe thermique:

Ces profilés se composent de deux parties en aluminium, l'une intérieure, l'autre extérieure, extrudées séparément et solidarisées de façon continue par sertissage de deux barrettes en polyamide renforcées par des fibres de verre qui constituent une coupe du pont thermique. Un fil de colle, inséré et enroulé en même temps que les languettes, assure une adhésion supplémentaire en fondant et en s'étalant lors du laquage des profilés au four de cuisson.

» Niveau de prestation:

- Isolation thermique:
- E_{Fi+} : $1.39 \text{ W/m}^2 \text{ K} < U_f < 2.19 \text{ W/m}^2 \text{ K}$
- E_{Fi} : $1.73 \text{ W/m}^2 \text{ K} < U_f < 2.98 \text{ W/m}^2 \text{ K}$
- E_F : $2.20 \text{ W/m}^2 \text{ K} < U_f < 3.49 \text{ W/m}^2 \text{ K}$
- dépendant de combinaison de l'encastrement et du vantail (NBN EN ISO 10077-2)
- Passage d'air: classe 4 (NBN EN 12207)
- Étanchéité: Classe 9A (NBN EN 12208)
- Résistance au vent: classe 3 (NBN EN 12210)
- Anti-effraction: classe 2 (NEN 5096 & ENV 1627)

» Particularités spécifique:

- Système 3 chambres
- ISO 10077-2
- Étanchéité: par joints en EPDM extrudés
- Vitrage:
 - Châssis fixes: 4mm - 51mm
 - Vantail: 13mm - 60mm
- Possibilité de cintrage des profilés pour les applications suivantes:
 - fenêtres arrondies, Spits-en korfhandbogen.
- Quincailleries: EURONUT- et PVC
- Profondeur d'encastrement: dormant 65mm, vantail 74mm
- Hauteur de la feuillure du vitrage: 22mm
- Les lattes de vitrage: droites